



**NIPPON
PAINT**

x iMesh

ระบบปิดผิวผนังสำหรับเสริมความแข็งแรงให้กับอาคาร

“
ใหญ่แค่ไหน...มันใจ
ไร้รอยแตกร้าว
”

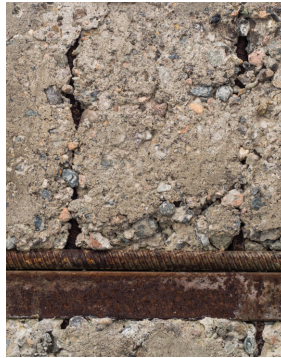


日本ペイント

สาเหตุของรอยร้าวที่ผนัง



1. การแตกร้าวที่เกิดจากการ
ยัดหดตัวของผนังปูน
หรือการผสมปูนผิดสัดส่วน



2. การแตกร้าวที่เกิดจาก
การประสานตัวของผนังปูน
กับวัสดุอื่นๆ



3. การแตกร้าวที่เกิดจาก
งานโครงสร้างอาคาร



**NIPPON
PAINT**

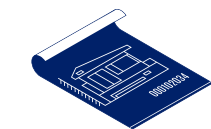
x

iMesh

นิปปอนเพนต์ ทำงานร่วมกับ iMesh ผู้เชี่ยวชาญ ด้านการตกแต่งพื้นผิวอาคาร ทำให้เกิดนวัตกรรมระบบปูนฉาบและระบบสี เสริมความแข็งแรงให้งานก่อสร้าง ด้วยใยแก้วคุณภาพสูง

เป็นทุกคำตอบ ของระบบฉาบผนัง
จบปัญหา ผนังแตกร้าว สีลอก่อน สีทาไม่กลม
ด้วยระบบฉาบและปิดผิวผนัง **iMesh x PRO WALL FINISH**

พร้อมบริการ Total Solution



การถอดแบบ



การติดตั้ง

iMesh x PRO WALL FINISH

นวัตกรรมใหม่ล่าสุด ด้านการฉาบ และ ปิดผิวผนัง

งานฉาบผนังระบบ iMesh x Pro-Wall Finish
พัฒนาเพื่อแก้ไขปัญหาผนังแตกร้าว
ทำงานง่ายขึ้น ประหยัดเวลา และลดต้นทุนการทำงาน



จบงานง่าย
ใน **4** ขั้นตอน ไม่ต้องการองพื้น

ช่วยเสริมแรงด้วย Flexible Mortar

ปูนฉาบชนิดพิเศษที่มีความยืดหยุ่นสูง

Fiberglass Mesh

ใยแก้วชนิดพิเศษ เสริมแรงและช่วยแก้ปัญหา
ผนังแตกร้าวได้อย่างมีประสิทธิภาพ

ช่วยปิดผิวผนังด้วย

Wall Concealer

ผลิตภัณฑ์ฉาบเรียบผสมสีรองพื้น
ป้องกันด่างและเกลือจากผนังปูนที่จะ
มากำลายฟิล์มสี ทำให้ได้พื้นผิวงาน
ที่แข็งแรงไม่แตกร้าว

Professional Topcoat

สีทับหน้าสูตรพิเศษ

การันตีทุกเฉดสี ครอบคลุมผิวภายใน 2 รอบ
ฟิล์มสีแข็งแรง ทนทานและครอบคลุมผิวดี

ระบบ iMesh x PRO WALL FINISH

ความคุ้มค่าที่ใช้และคุณภาพที่เหนือกว่า พร้อมบริการวัสดุ การติดตั้ง และถอดแบบด้วยทีมงานมืออาชีพ

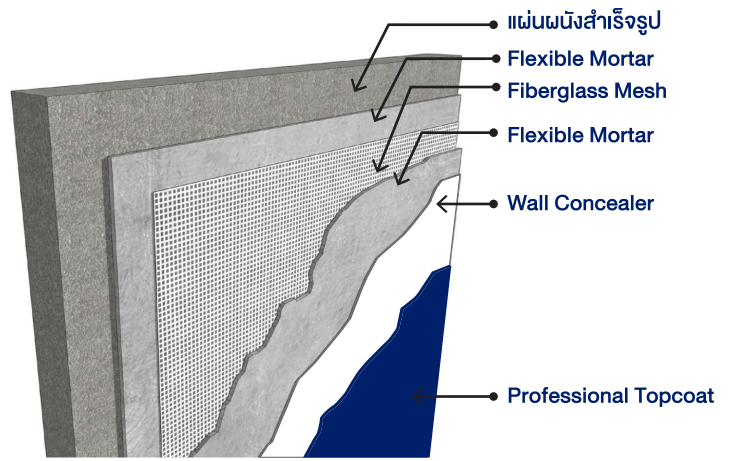
BETTER QUALITY มั่นใจแข็งแรงไม่แตกร้าว	BETTER UTILITY ใช้ได้ทั้งภายในและภายนอก งานสวย เรียบเนียน ไม่ต้อง แก้งานซ้ำ	3X TIME SAVING ประหยัดเวลามากกว่า 3 เท่า *
TOTAL COST SAVING ประหยัดค่าใช้จ่ายได้มากกว่า 12%**	SMART WAY เป็นมิตรต่อสิ่งแวดล้อม ลดปัญหาฝุ่น หน้างานสะอาด	

*เทียบกับระบบงานฉาบแบบเดิม | **ต้นทุนสำหรับระบบงานสร้างใหม่

ขั้นตอนการทำงาน **S=UU**

iMesh x **PRO WALL FINISH**

ประกอบด้วย 4 ขั้นตอน



ขั้นตอนที่ 1

ฉาบผิวด้วย Flexible Mortar
*กรณีพื้นผิวปูนเก่า แนะนำให้ลง
รองพื้นด้วย Nippon Paint
Excel Primer ก่อน แล้วจึงตามด้วย
การฉาบผิวด้วยระบบ iMesh



ขั้นตอนที่ 3

ฉาบ Wall Concealer
ที่มีคุณสมบัติเป็นสีรองพื้นในตัว
เพื่อให้ผิวผนังเรียบเนียน แข็งแรง



ขั้นตอนที่ 2

ติดกับด้วย Fiberglass Mesh
เพื่อเพิ่มความแข็งแรงทนทานมั่นใจ
ไร้ปัญหารอยแตกร้าว



ขั้นตอนที่ 4

ทาสีทับหน้าด้วยระบบสีคุณภาพสูง
Nippon Paint Professional Topcoat

ระบบ **iMesh** x Pro-Wall Finish

ใช้งานง่ายเพียง 4 ขั้นตอน รวดเร็ว คุ่มค่า



3X
FASTER PERFORMANCE
ประหยัดเวลาสูงสุด 3 เท่า

Total Cost
Saving 12%*
*สำหรับงานสร้างใหม่

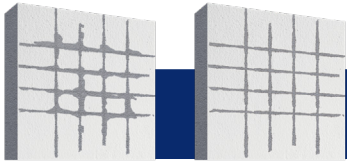
ความคุ้มค่าที่เหนือกว่า iMesh x PRO WALL FINISH

ระบบปิดผิวผนังสำหรับเสริมความแข็งแรงให้กับอาคาร

BETTER QUALITY WALL SYSTEM



มั่นใจ ไร้รอยแตกร้าว

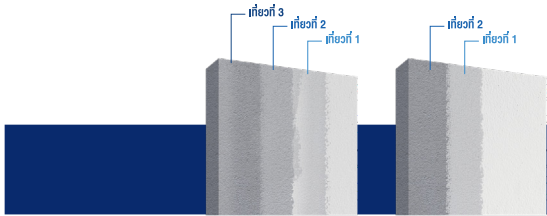


ระบบสกริมได้กึ่งไป

ระบบโปร-วอลล์ ฟินิช

Excellent Adhesion & Cohesion
ประสิทธิภาพการยึดเกาะดีเยี่ยม มีความแข็งแรงสูง

* ทดสอบโดยวิธี ASTM D3359 และ ASTM D4541



ระบบสกริมได้กึ่งไป

ระบบโปร-วอลล์ ฟินิช

Hiding Warranty

การันตีทุกแดดสี กลบพื้นผิวภายใน 2 เที่ยว

* มอก.2321-2549 สีสันล้นทนสภาวะอากาศ



ระบบสกริมได้กึ่งไป

ระบบโปร-วอลล์ ฟินิช

3X Tougher

ทนทานต่อการเกิดคราบต่างๆและคราบเกลือได้ดีเยี่ยม

* มอก.2321-2549 สีสันล้นทนสภาวะอากาศ

ความคุ้มค่าที่เหนือกว่า iMesh x PRO WALL FINISH

ระบบ	ระบบทั่วไป	iMesh x Pro-Wall Finish แบบฉาบ
<p>ลดเวลาการทำงาน Reduce Total Time</p>		<p>3X FASTER PERFORMANCE (เมื่อเทียบกับระบบทั่วไป)</p>
<p>ประหยัดค่าใช้จ่าย Total Cost Saving</p>		<p>Total Cost Saving 12%* * สำหรับงานสร้างใหม่</p>
<p>คุณภาพ Quality</p>	<p>เกิดรอยแตกร้าว ยึดเกาะไม่ดี กลบพื้นผิวน้อยกว่า ไม่ทนต่างและเกลือ</p>	ไร้รอยแตกร้าว ยึดเกาะดีเยี่ยม รับประกันการกลบพื้นผิว ผนังภายใน 2 เที่ยว ทนต่างและเกลือได้ดีเยี่ยม
<p>ปัญหาฝุ่นขณะทำงาน Dust</p>	<p>เป็นฝุ่นมากกว่า</p>	<p>ฝุ่นน้อย</p>

Project Reference



CELES ASOKE



THE RICH RAMA 9



METRIS-PATTANAKARN



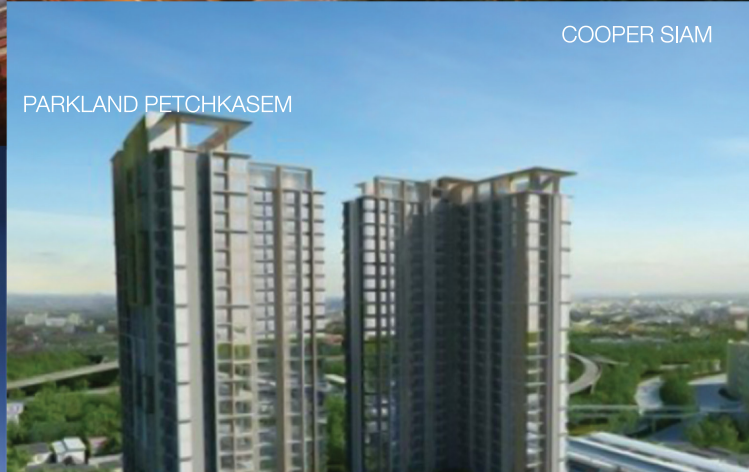
COOPER SIAM



ELIO WUTTAKAD



SUPALAI RIVER GRAND



PARKLAND PETCHKASEM



NIPPON PAINT

X



สอบถามข้อมูลเพิ่มเติมที่ : Siamimage Development Co., Ltd.
16,18 กาญจนภิเษก 004 บางบอน กรุงเทพฯ 10150
02-416-7588 ต่อ 16 , 17
www.imeshwall.com

